



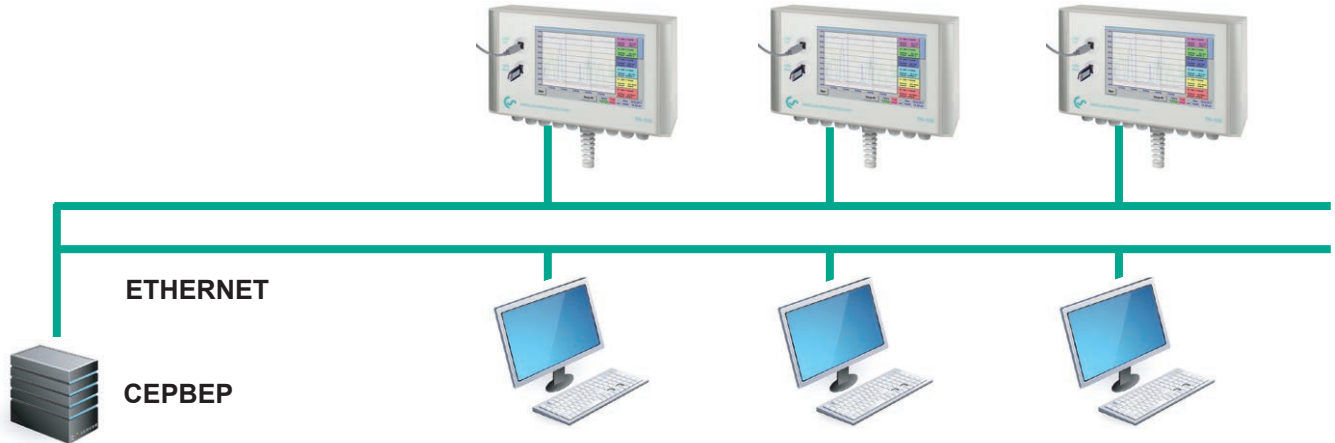
Программное обеспечение

CS Soft Network - анализ результатов измерений на нескольких компьютерах сети

При помощи ПО CS Soft Network возможно по Ethernet получать и обрабатывать данные с опционального числа приборов DS 500/ DS 400. Программа циклически сохраняет данные со всех DS 500 / DS 400 (цикл

свободно настраивается) в SQL-базу на сервере. В случае превышения заданных значений ПО автоматически отправляет SMS или e-mail. Кроме этого, серверное ПО позволяет настраивать различные уровни доступа для пользователей, так

что конкретный сотрудник может получить доступ к данным только определенного регистратора. Анализ результатов измерений производится при помощи клиентского ПО с отдельных компьютеров сети на предприятии.



Возможности CS Soft Network (Серверная часть):

- Автоматическое сохранение данных в MySQL-базу данных (цикл свободно настраивается)
- Администрирование пользовательского доступа
- Настройка тревожных сообщений, передача по SMS/e-mail
- Настройка создания резервных копий

Возможности CS Soft Network (Клиентская часть):

- Просмотр текущих измерений
- Отображение данных в виде графика с возможностью увеличения
- Просмотр данных в табличной форме
- Создание отчетов (стандартный отчет с Мин./Макс. значениями, количество и время превышений пороговых значений)
- Автоматический отчет о расходе

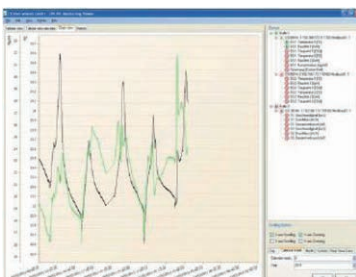


График с функцией увеличения

- Выбор отображаемых каналов измерения
- Масштабирование
- До 8 осей Y
- Простое отображение дневных/недельных/месячных значений



Отображение текущих значений

- Загрузка фонового изображения
- Закреплене окон со значениями измерений
- Значения выделяются красным в случае превышения допустимых предела

Channel	Unit	Description	Jan	Feb	Mar	Apr	May	Jun	Jul	Aug	Sep	Okt	Nov	Dez	Total
CS-COMP (DS500)															
A3 VA 420 SDI	m³	start count	9.560	18.440	26.550	34.502	43.201	50.458	59.988	67.313	75.412	83.254	89.421	98.451	
	m³	end count	18.440	26.550	34.502	43.201	50.458	59.988	67.313	75.412	83.254	89.421	98.451	107.513	
	m³	total	8.880	8.110	7.952	8.699	7.257	9.530	7.325	8.099	7.842	6.167	9.030	9.062	97.953
	m³/h	average	17,6	16,1	15,8	17,3	15,8	18,9	14,5	16,1	15,6	12,2	17,9	18,0	16,2
	m³/h	min	3,5	3,5	3,7	3,7	3,7	3,8	3,9	3,9	3,9	3,9	3,9	3,9	
	m³/h	max	37,7	38,0	38,5	35,1	35,8	36,1	37,2	37,1	36,8	37,3	37,5	37,5	
Euro	costs		133	122	119	130	109	143	110	121	118	93	135	136	1.469 €
m³	start count		24.750	57.002	87.541	113.245	113.245	138.451	167.865	195.354	219.874	248.798	279.477	312.313	
m³	end count		57.002	87.541	113.245	113.245	138.451	167.865	195.354	219.874	248.798	279.477	312.313	345.554	

Анализ расхода